

Mit tartalmaznak a szigetelő krémek?

	Safeguard szigetelőkrém	Gyengébb krémek
Szilikon	>60%	10-15%
Emulzió-képző	✓	✓
Víz	✓	✓
Oldószer	✗	✓ (70% felett)
Stabilizáló	✓ (kb. 1%)	✗

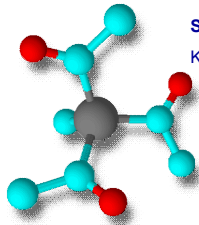


Szilikonok

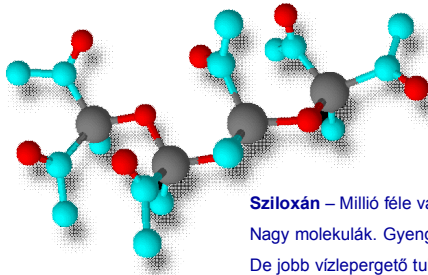
- (Homok)kvarcból származik
- A szilikon atom a molekula magja
- Millió féle típus
- Sok féle felhasználás:
 - Kenőanyagok
 - Formaleválasztó
 - Tömítőanyagok
 - Mell implantátumok
 - Textil félék
 - Kozmetikai készítmények
 - Elastomerek (műgumi)
 - Vízszigetelés



Szilikont használnak vízszigetelésre, vízhatlanná tételre

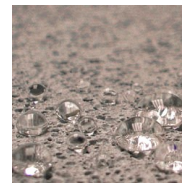


Szilánok – Ezer féle variáció
Kis molekulák. Jó penetráció.



Sziloxán – Milliós féle variáció
Nagy molekulák. Gyengébb penetráció.
De jobb vízlepergető tulajdonság a
semleges anyagokban.

- A szilán/sziloxán kiválasztása érinti:
 - A vízlepergetés mértékét
 - A terjedés mértékét
 - A reakció időt
 - A különböző anyagokban való hatásosságot
 - A termék stabilitását



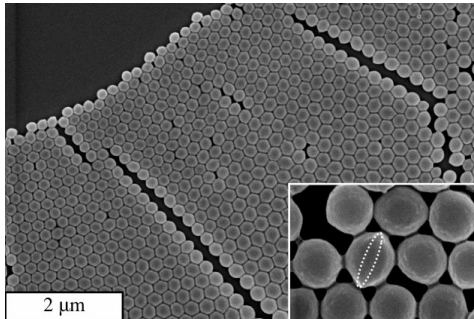
SAFEGUARD
MAKING BUILDINGS DRY

A Safeguard szigetelő krémben szilán és sziloxán van

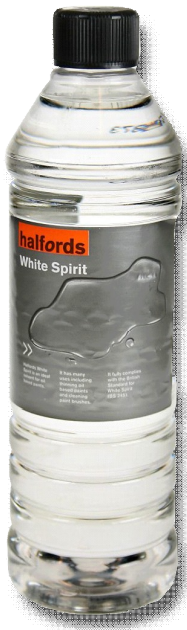
- A recept ipari titok
- A szilán terjeszti szét a sziloxánt a habarcs fugában
- Felhasználásukat a habarcsok széles választékában való kiváló teljesítmény okolja:
 - Régi és új habarcsok
 - Cementbázisú és mészbázisú
 - Különböző pH értékek (lúgosság)
 - Sűrű és porózus habarcs
 - Száraz és nedves habarcs
- A teljesítményt a terjedés és a vízfelvétel határozza meg

SAFEGUARD
MAKING BUILDINGS DRY

Emulzióképzők



- Az emulzióképzők lehetővé teszik, hogy a szilán/sziloxán a vízben elkeveredjen anélkül, hogy reakcióba lépne vele
- A keverék gondos kiválasztása szükséges ahhoz, hogy:
 - Stabil emulzió készüljön
 - A szilán/sziloxán a legjobban terjedjen és a legjobb hatásfokon működjön
- **PROBLÉMA** – Csökkenti a szilán/sziloxán vízlepergető képességét
- **MEGOLDÁS** – Minél kevesebbet használni belőle, vagy speciális emulzióképzőket választani, melyek az anyaggal reagálnak és inaktivizálódnak



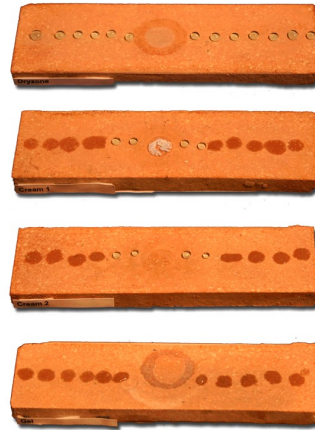
Oldószerek

- Oldószereket (mint pl. lakkbenzin, isoparafinek) a gyenge krémekben használnak.
- Jelentősen olcsóbb, mint a szilán vagy a sziloxán.
- De amikor elpárolog, nem hagy hosszantartó vízlepergető hatást.
- A gyenge krémekben a drága szilán és sziloxán helyett, azok helyének „kitömésére” használják.
- **A Safeguard anyaga nem tartalmaz oldószert.**



A termék erejének fontossága

- Lényeges a szilán és sziloxán megfelelő arányú keverése
- ...de szükséges, hogy elegendő mennyiségben legyenek jelen...
- A Safeguard szigetelőkrém több, mint 60% szilánt/sziloxánt tartalmaz
- Sok konkurens termékben alig 10% van
- A Safeguard szigetelőkrém több, mint háromszor jobban terjed a gyenge oldószeres krémeknél

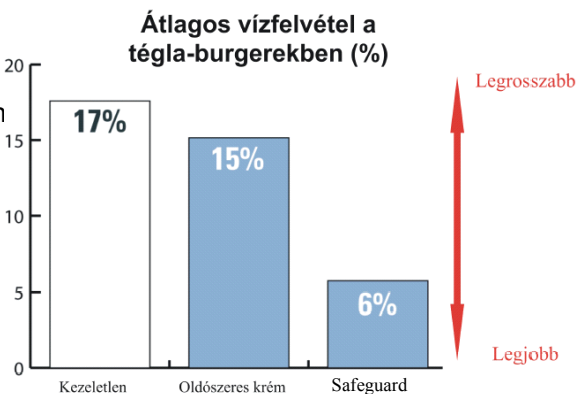


Ezen az ábrán nedves tégladarabra helyezett kis mennyiségű szigetelőkrém hatását mutatjuk be – a Safeguard szigetelőkrém a tégladarab teljes felületén képez vízlepergető felületet („gyöngy” hatást mutatva). Az oldószeres bázisú krémek alig terjednek.

SAFEGUARD
MAKING BUILDINGS DRY

A termék erejének hatása a vízfelvételekre

- Az ún. téglaburger teszt
- Kezelt teszt darabokat nedves talajszerű anyagba állítjuk
- A teszt darabokat rendszeresen megmérjük a vízfelvétel meghatározása érdekében
- Taylor Woodrow által végzett független teszt azonos eredményt mutat

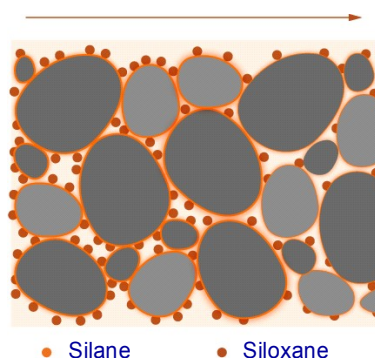


A Safeguard szigetelőkrém kiváló aktív alkotórészeinek köszönhetően messze jobban teljesít, mint az egyéb szigetelőkrémek.

SAFEGUARD
MAKING BUILDINGS DRY

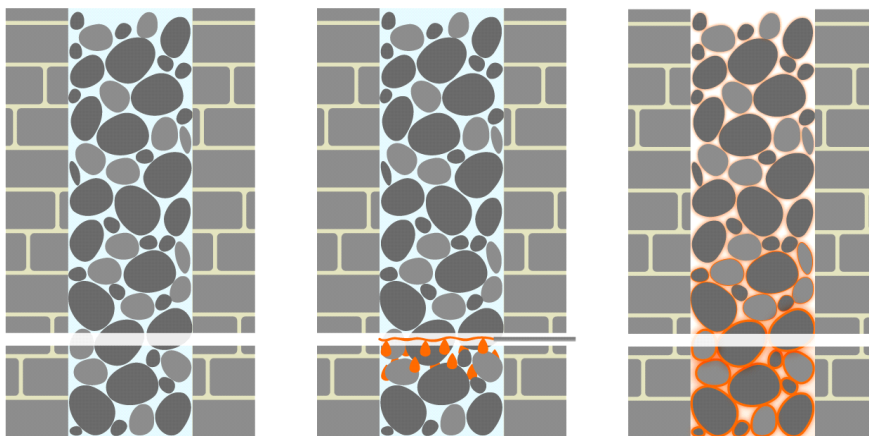
A szilán hatás

- A szilán szétterjed a falban
- A szilán hordozóként viselkedik, a víztaszító sziloxánt szállítja
- A szilán kötődik a fal belső szerkezetéhez



SAFEGUARD
MAKING BUILDINGS DRY

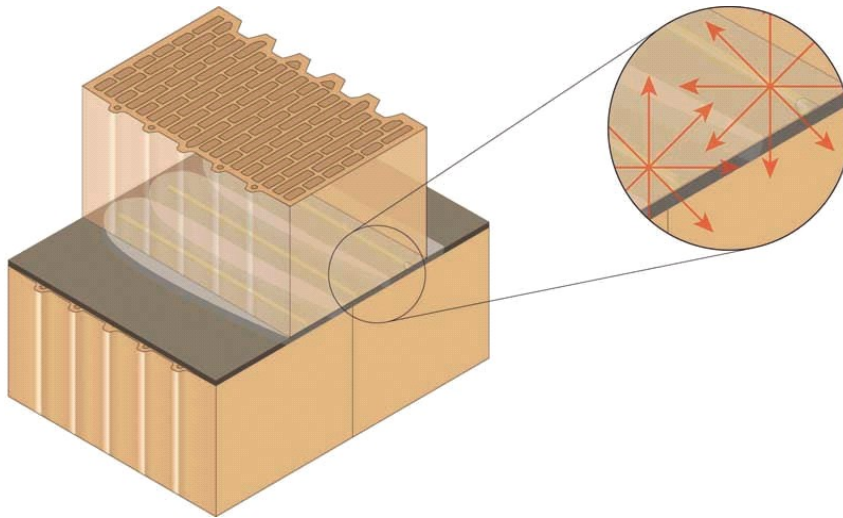
Törmelékes töltés falak



Safeguard szigetelőkrém különösen hatásos vastag töltésfalak vízszigetelésére, ahol az ejtőtartályos vagy nyomás alatti szigeteléshez használt folyadék elfolyik a résben. A Safeguard szigetelőkrém szilán összetevője a környezetébe beivódva, elpárologva képez vízlepergető sávot.

SAFEGUARD
MAKING BUILDINGS DRY

Üreges kerámia falak (Porotherm téglá)



SAFEGUARD
MAKING BUILDINGS DRY

Következtetések

A Safeguard szigetelőkrém nagyon hatékonyan kontrollálja a felszálló nedvességet:

- Nagyon könnyen beépíthető.
- Nem kell további nagy mennyiségű vizet a már amúgy is nedves falba juttatni.
- A falak gyorsabban száradnak ki.



SAFEGUARD
MAKING BUILDINGS DRY